

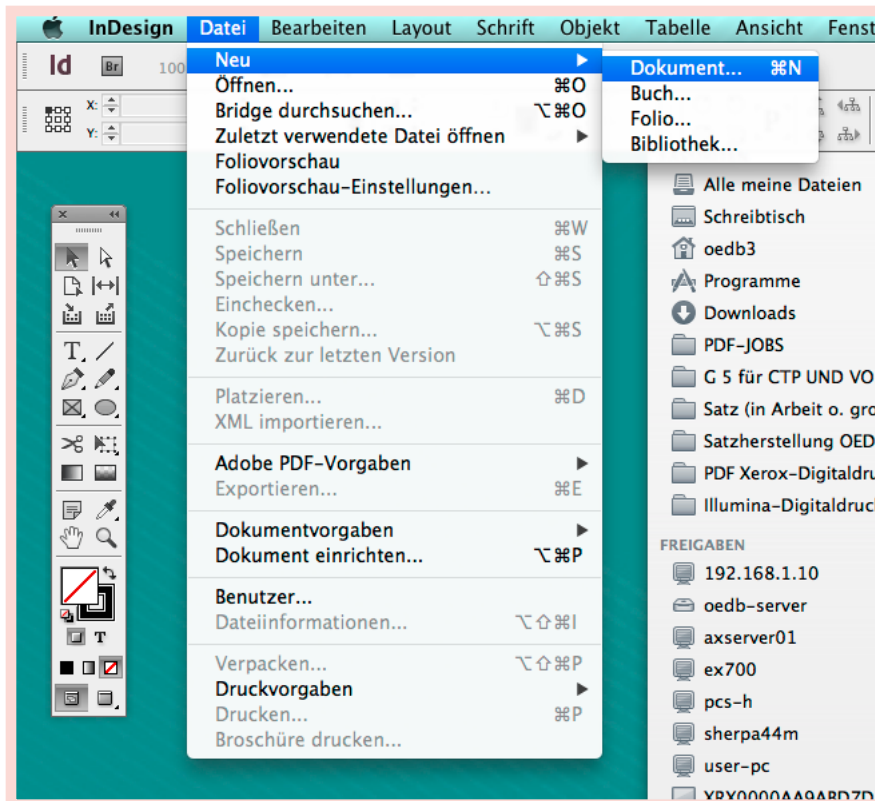
InDesign CS6 Betriebssystem: MAC OSX

- Neues Dokument einrichten
 - Layout anpassen
- PDF exportieren mit Beschnitt

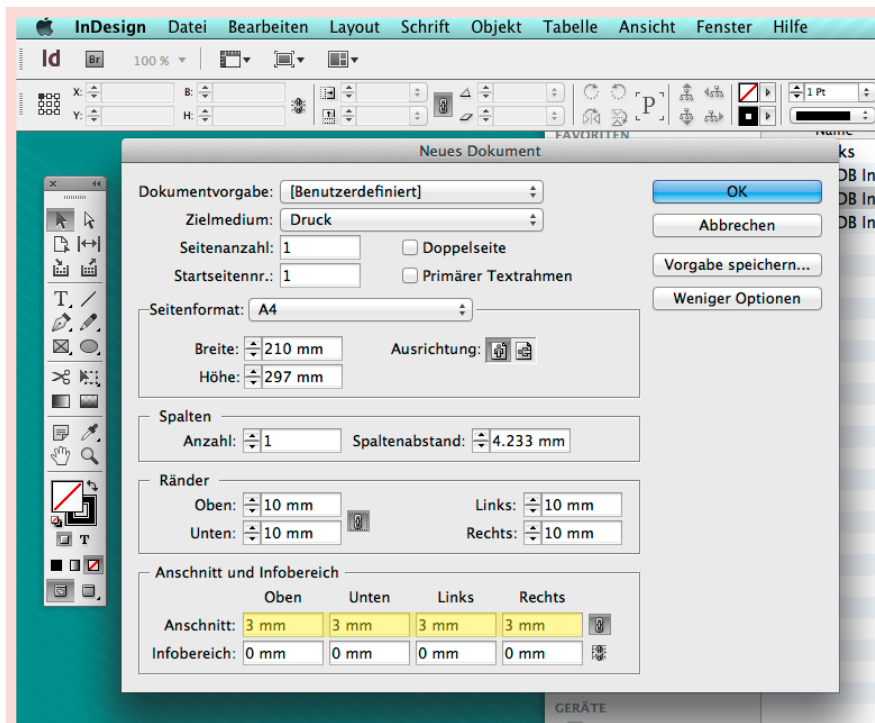
InDesign CS6

Neues Dokument einrichten mit 3 mm Beschnitt

1.



2.



**Anschnitt
3 mm**

InDesign CS6

Layout bei angeschnittenen Seiten (Beschnitt) einrichten

3.

